

小山内裏公園の ハチの巣いろいろ!

木のうろの中に
巣があります。



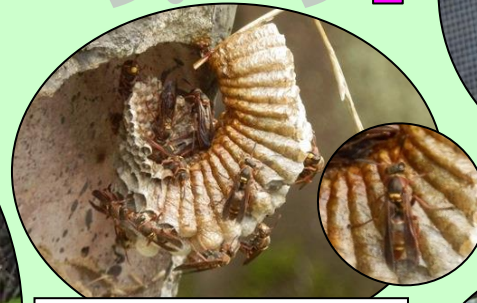
チャイロスズメバチ

モンスズメバチなどの巣を
乗っ取る性質があります。(春～秋)



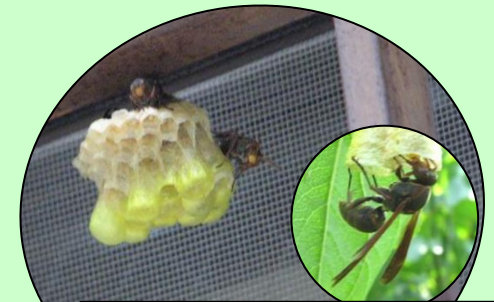
キイロスズメバチ

木の幹や太い枝、
軒下に大きな巣を造ります。(初夏～晩秋)



コアシナガバチ

巣は背面に反り返ります。
(春～晩秋)



キボシアシナガバチ

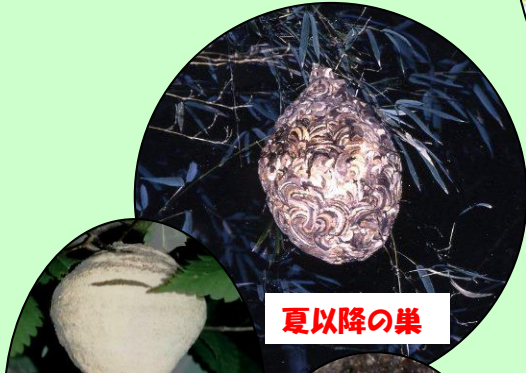
シャワーの口金型で、まゆ室が
黄色です。(春～晩秋)



キアシナガバチ

シャワーの口金型です。
アシナガバチの中では大きいハチです。
(春～晩秋)

夏以降の巣



初期の巣



コガタスズメバチ

春に女王バチが
造る巣は、とっくりをさかさにした
形です。(春～晩秋)

クリタマバチの虫こぶ

クリの新芽にこぶを造り、中で幼虫が
育ちます。(成虫：6～7月頃)



ムモンホソアシナガバチ

細長く、にかわ状の
上塗りがありません。(春～晩秋)



トックリバチの仲間の巣

泥で
つぼ型の巣を造ります。(夏～秋)

