

# 小山内裏公園の 秋のガいろいろ！



**ホシホウジャク** はねを素早く動かして、昼間花の蜜を吸います。  
(8~10月頃)



**ケンモンミドリキリガ** 晩秋に見られる薄緑色のガです。(11月上旬~下旬頃)



成虫

**ヤマユガ** 雑木林で見られる大きなガ。まゆは薄緑色です。(8月~10月中頃)



まゆ



**ヒメヤマユガ** 雑木林で見られる大きなガ。(10月~11月初め)

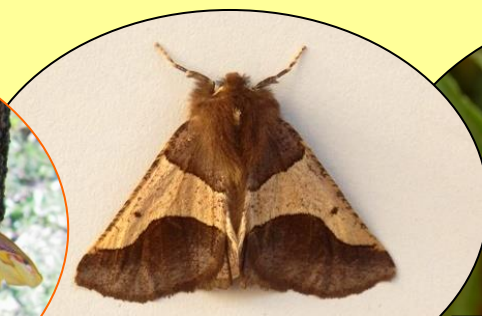


**オオスカシバ** 透明なはねを素早く動かして、昼間花の蜜を吸います。  
(7~10月頃)



まゆ

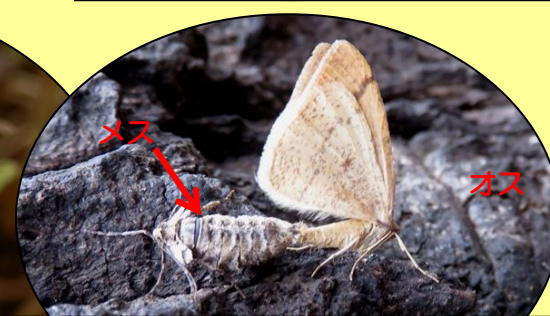
**ウスタビガ** 大きなガです。緑色のまゆは上が平らで片側に柄がついています。(11月中旬~12月上旬頃)



**ニトベエダシャク** 晩秋に見られる褐色のガです。  
(11月上旬~下旬頃)



**シロオビノメイガ** 昼間活動し、花の蜜を吸う小型のガです。(9~10月頃)



**クロスジフユエダシャク** 冬に見られメスのはねが退化する冬尺ガの中で最初に出現します。(11月後半~12月前半頃)