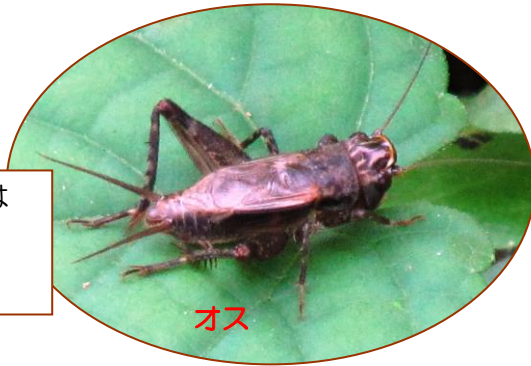


# 小山内裏公園のコオロギのなかま!



**モリオカメコオロギ** オスの顔は平たいです。オスは昼夜ともジッジッ、と鳴きます。

オス

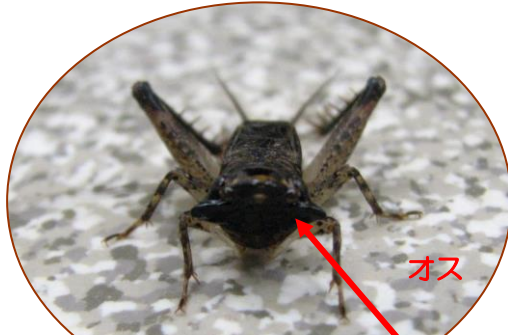


**ケラ** 田んぼの周辺などの土の中にすみ、夜にポー……とこもった音色で鳴きます。前脚がシャベルのようになっています。



**アオマツムシ** 木の上に住み、リーリーと鳴きます。中国原産で、園内には大変多いです。

オス



**ミツカドコオロギ** オスの顔は平たく逆三角形です。オスは昼夜とも、ジッジッジッジッ、と鋭く鳴きます。

オス



**エンマコオロギ** 草原に住み、大きいです。コロコロリーーといい音色で鳴きます。

オス



**カネタタキ** 林や庭木に住み、家にも入ってきます。チン、チン、と晩秋まで鳴きます。

オス



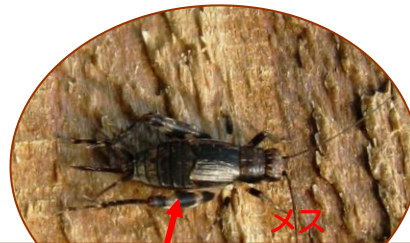
**ツツレサセコオロギ** 庭や草原に住み、昼も夜もリー、リー、…と鳴きます。

オス



**カンタン** 夜、よくクズやオオブタクサの葉の穴に顔をつっこんでルルル…とやさしい音色で鳴きます。

オス



**マダラスス** 芝生や駐車場などにすみ、ジー、ジー、…と区切って鳴きます。黒っぽく脚にしま模様があります。

メス



**シバスス** 芝生などにすみ、ジーと長く不規則に伸ばして鳴きます。茶色で小さいです。

オス



**ヤチスス** 湿地に住み、ジーと連続音で鳴きます。つやがあり脚にしま模様はありません。

メス