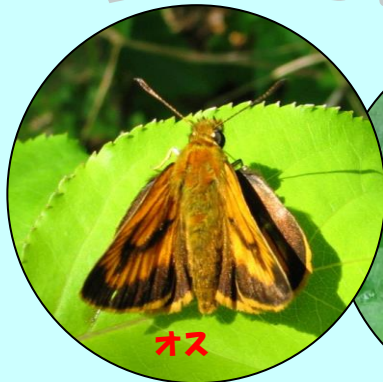
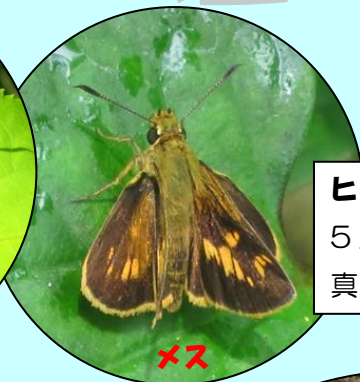


小山内裏公園の梅雨時のちょうちょ！



オス



メス

ヒメキマダラセセリ
5月後半～6月中頃と
真夏に見られます。

ゼフィルスの仲間

ギリシア神話の西風の神の名が語源の、
年1回この時期だけ見られる美しいシ
ジミチョウです。園内に5種類います。



ウラゴマダラシジミ 幼虫は
イボタノキの葉を食べます。



ナミヒカゲ 6～9月頃見られ、
樹液に集まります。



キタテハ夏型 5月下旬以降は
黄褐色の夏型になります。



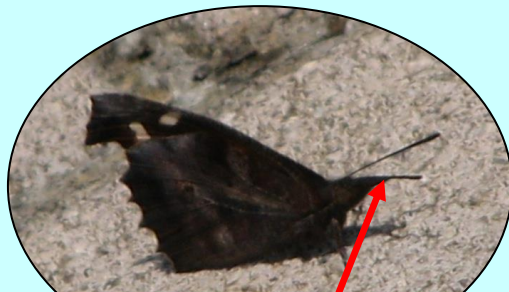
アカシジミ 幼虫はコナラ
などの葉を食べます。



ウラナミアカシジミ 幼虫は
クヌギなどの葉を食べます。



スジグロシロチョウ夏型 5月下旬
以降は大きめの夏型が見られます。



テングチョウ ここが天狗の鼻
のようにつきでています。



ミスイロオナガシジミ 幼虫は
コナラなどの葉を食べます。



オオドリシジミ 幼虫は
コナラとクヌギの葉を食べます。