

小山内裏公園の5月の

ちょうちょいろいろ!



コムスジ 3列の白いすじがあり、やや小型です。(4月末～10月初め)



アオスジアゲハ
青いすじが目立ちます。
(5月～10月中頃)



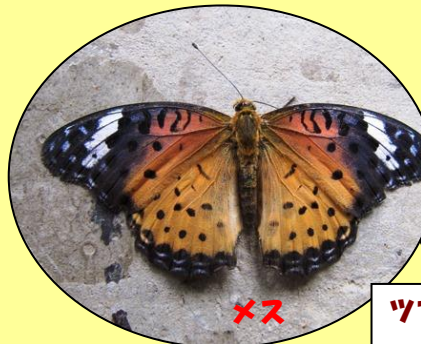
クロアゲハ 後ろばねの突起は短く太いです。(4月後半～10月初め頃)



ナミアゲハ 前ばねのつけねはたてすじもようです。(4月～10月初め頃)



カラスアゲハ 黒い中に青や緑色があります。(5月頃と真夏の年2回)



メス



オス

ツマクロヒョウモン 4月末から秋まで見られ、オスとメスで模様が違います。



イチモンジチョウ 白いすじは逆八の字型です。
(5月下旬～10月頃)



ヒメウラナミジャノメ 目玉もようと細かい波もようがあります。(4月末～10月頃)



コジャノメ ジャノメチョウ類特有の目玉もようがあります。
(4月末～9月頃)



ダイミョウセセリ はねをひらいてよくとまります。(5月～10月中頃)



コチャバネセセリ はねは脈に沿って細いすじもようがあります。(4月末～9月頃)