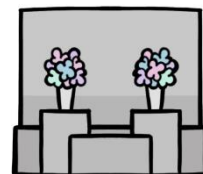
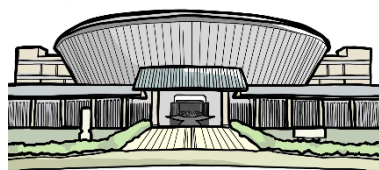
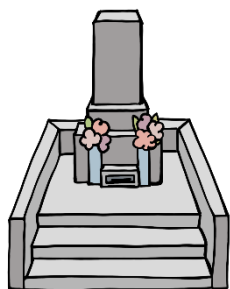


施設変更制度のご案内について

- 対象 都立霊園の使用者でお墓の承継者がいない方
- 内容 現在使用しているお墓を返還して、ご遺骨を東京都の合葬式墓地に改葬し、東京都が使用者に代わってご遺骨をお守りしていきます。
現在使用しているお墓を更地にする費用は使用者の負担になります。

【 一般 ・ 芝生 ・ みたま堂(長期収蔵施設) 】

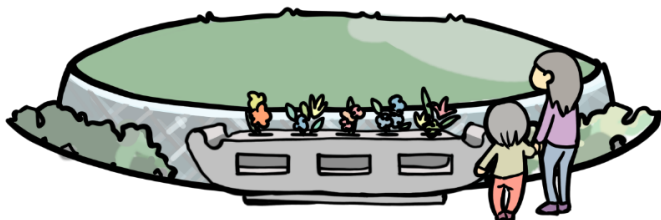


- 使用者自身がお墓を管理する必要があります。
- 年間管理料が必要です。

施設変更

【 合葬式墓地 】 多磨 ・ 小平 ・ 八柱 霊園

※年度により変更できる合葬場所や受付日時、実施の有無は異なります！
※毎年、4月以降にご使用の霊園へお問合せください！！



- 将来にわたり、都がご遺骨を守っていくため、管理の必要はなく安心です。
- 使用料・年間管理料は不要です。
- 現在のお墓に納骨しているご遺骨に加えて、使用名義人ご本人とその配偶者がお亡くなりになった際も納骨できます。

《 《 まずはお使用の都立霊園にご相談ください 《 《 》 》

◆多磨霊園:042-365-2079

◆雑司ヶ谷霊園:03-3971-6868

◆小平霊園:042-341-0050

◆青山霊園:03-3401-3652

◆八王子霊園:042-663-1533

◆谷中霊園:03-3821-4456

◆八柱霊園:047-387-2181

◆染井霊園:03-3918-3502