

- メモ欄 -

気付いたこととか書いてね

シリーズ

# 奥多摩の野鳥

■コノハズク

Vol. 97



漢字名：木葉木菟  
フクロウ目/フクロウ科

レア度 ★★★★★

● 大きさ 全長 20cm

● なき声 「ブッキョッ コー」

● 特徴 雌雄同色。褐色型と赤色型があり、褐色型が多い。頭には羽角があり、日本のフクロウ類の中では最も小さい。

👁️メモ 1羽もしくはつがいで生活する。日中は木の枝上や樹洞内において、夕暮れから活動を始める。主に昆虫を採食する。

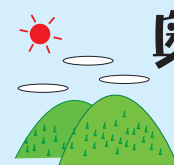
👁️ どこで観察できる？

国内 夏鳥。

平地から山地の林。

奥多摩 過去に御岳山、雲取山、三頭山、鷹ノ巣山での記録があるが、近年の記録はない。

第99号 (8月号) 毎月中旬発行



## 奥多摩を 歩こう!



### ★魅力いっぱい!人気のハイキングコース 奥多摩ウォーキングトレイル の溪谷美



鳩ノ巣溪谷

### 東京都 奥多摩ビジターセンター

URL : <http://www.okutama-vc.com/>

住所 : 東京都西多摩郡奥多摩町氷川171-1

電話 : 0428-83-2037

🌿 公益財団法人 東京都公園協会

お客様サポートセンター (協会の事業全般に関するお問い合わせ)  
電話 : 03-3232-3038 ※8:30~17:30 (土日・祝日・年末年始を除く)

### 🔥 雑学コーナー

## 溪流にすむカワガラス

カワガラスという鳥を聞いたことがありますか? カラスという名前がついていますが、スズメ目カワガラス科。スズメ目の中で唯一潜水能力をもっていて、水底を歩くこともできる鳥です。

山地のきれいな溪流にすみ、水中に潜ってトビケラやカゲロウの幼虫などの水生昆虫を食べています。

鳩ノ巣溪谷ではおなじみのカワガラス。春に溪谷を歩くと、つがいが巣作りする姿をみることができるともいわれています。



全身がチョコレート色。  
地味ですが、つぶらな瞳が  
かわいらしい鳥です。

# 大多摩ウォーキングトレイルとは？

JR青梅線の古里～鳩ノ巣～白丸～奥多摩駅の区間(約8.5キロ)をおもに多摩川に沿って、約4時間かけて歩く、奥多摩で人気のハイキングコースです。道中では、古生層の地質が作りだす奥多摩ならではの深い谷と美しい渓谷の風景を楽しむことができます。

また、コース上には森林浴が心地よい遊歩道や、見晴らしのよい展望台、渓谷間近の岩場などがあり、変化に富んでいて飽きません。

今回は、そんな大多摩ウォーキングトレイルの渓谷美の魅力をご紹介します。



① 氷川渓谷(昭和橋)  
多摩川と日原川の合流地点。休日は多くの方で賑わいます。



② 数馬峡・白丸湖(数馬峡橋)  
発電用に貯められた白丸ダムの水面が綺麗です。



③ 多摩川のながれ(白丸ダム)  
ダムの堰堤からは魚のために設置された魚道が見えます。ダムの管理棟は一般公開されており、施設内で遡上する魚を見ることができます。  
※一般公開の日程は奥多摩ビジターセンターにお問い合わせください。



④ 鳩ノ巣渓谷(鳩ノ巣小橋)  
コースの中でも、特に美しい渓谷の風景を楽しむことができます。

\*コース中には、登山道や滑りやすい岩場もあります。ハイキングシューズの着用をおすすめします。

遊歩道は木々に囲まれており、幹と幹の間からは翡翠色をした湖面を眺めることができます。



## 6年ぶりに開通！ 白丸湖遊歩道

平成23年の東日本大震災以降、落石の恐れがあることから通行止となっていた白丸湖遊歩道ですが、平成29年7月から6年ぶりに通行可能となりました。

## 2つのおおきな魅力

### 1 チャートが造りだす美しい景観！

コース上の渓谷は奥多摩随一といっているほどの美しさ！この景観は、チャートというとても硬い堆積岩が長い年月の中で浸食をうけることで形成されました。

### 2 体力に合わせてルートが選べる

コースは、青梅線の各駅と並行しているのので、体力に合わせてルートを選ぶことができます。たとえば、白丸湖遊歩道と鳩ノ巣渓谷のみ歩きたい場合には、白丸駅から鳩ノ巣駅まで部分的に楽しむこともできます。



オススメポイント  
東京の名湧水57選「釜の水」  
コース上には、昔から親しまれている湧水のでる場所もあります。



オススメポイント 1  
川辺を歩くことができる(鳩ノ巣渓谷)  
鳩ノ巣渓谷では、水面に手が届くほど近づける場所もあり、水面から見上げた渓谷の眺めをたのしむことができます。  
※増水時は遊歩道が水没することがあります。ご注意ください。



オススメポイント 2  
展望台からの眺望(松ノ木尾根)  
松ノ木尾根の登山道には、展望台があり、多摩川の流れをパノラマビューで俯瞰できます。