



# 橋のカタチを見てみよう!

橋には、さまざまな種類がありますが、ここでは代表的な橋のカタチについてご紹介します。

## ◇道路の位置から分けてみる

		
上路式 道路が橋桁の上にある橋	中路式 道路が橋桁の中間にある橋	下路式 道路が橋桁の下にある橋

## ◇橋の構造から分けてみる

		
桁橋 厚さのある板状の橋桁を橋脚で支えた橋	ラーメン橋 ラーメンはドイツ語で「骨組み」の意。橋桁を剛接合という方法で固定した橋	トラス橋 三角形を用いたトラス構造で支えた橋
		
アーチ橋 古くから採用されている代表的な形状。上向きに凸状の弧を描いた材料で支えた橋	斜張橋 中央の支柱から橋桁へ複数のケーブルを直接繋いで支える橋	吊り橋 2本の支柱間にケーブルを張り、そこから垂直に伸ばしたケーブルで橋桁を支える橋

奥多摩を歩きながら、みられた橋がどの種類かグループ分けしてみよう!

# 奥多摩の野鳥

■ヨシガモ

Vol.113



漢字名：葦鴨  
カモ目/カモ科

レア度 ★★★★★

- 大きさ 全長 48cm
  - なき声 ろ「ホイッブルルル」
  - 特徴 雄は頭部が光沢のある緑色をしており、額から後頭にかけて赤褐色となる。嘴基部には白斑が目立つ。雌は他の鴨同様、全体に褐色。
- メモ 日中は池の中央や葦原で休み、夕方に水田や河川へ移動しイネ科植物の種子などを採食している。



どこで観察できる?

国内：冬鳥。北海道では夏鳥で少数が越冬する。湖沼、河川に生息。

奥多摩：冬鳥。観察例・個体数ともに多くはないものの、多摩川で他のカモに交ざっていることがある。

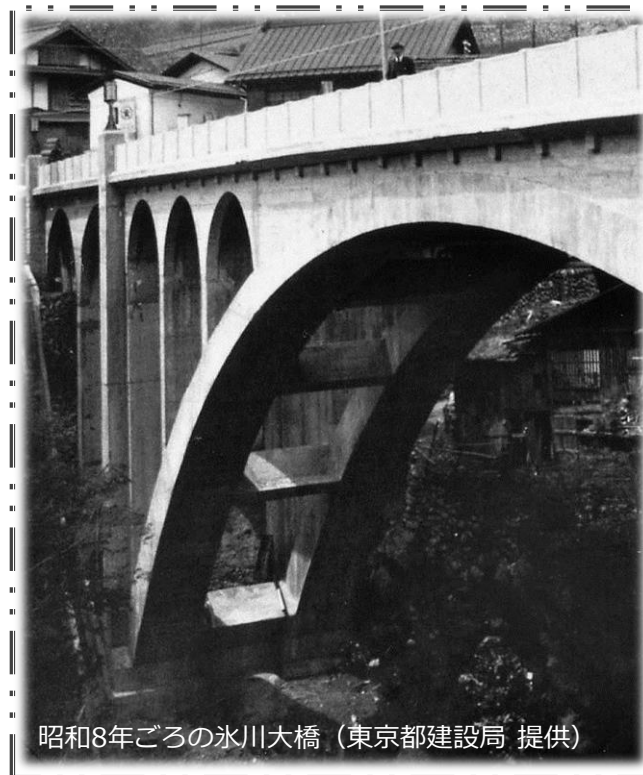


# 奥多摩を歩こう!



★奥多摩が誇る

## 名橋これくしょん



昭和8年ごろの氷川大橋 (東京都建設局 提供)

## 東京都 奥多摩ビジターセンター

URL : <https://www.tokyo-park.or.jp/nature/okutama/index.html>

住所：東京都西多摩郡奥多摩町氷川171-1

電話：0428-83-2037



公益財団法人 東京都公園協会

お客様サポートセンター (協会の事業全般に関するお問い合わせ)  
電話：03-3232-3038 ※8:30~17:30 (土日・祝日・年末年始を除く)

# 奥多摩には魅力的な橋がいっぱい!

# スター級!奥多摩にある名橋これくしょん 10選

いまも現役の歴史に名を残す名橋を10橋ご紹介します! ①~③はJR青梅線の車窓から、

④~⑦は奥多摩湖をドライブしながら、⑧~⑩は奥多摩駅周辺で、眺めることができます。

## ④ 峰谷橋

小河内ダムの完成とともに観光地として景観に配慮して設計された橋の一つが峰谷橋です。湖に映える赤い橋は橋長が123mあり**中路式アーチ橋で国内最長**となります。



④ 峰谷橋

## ⑤ 坪沢橋

スイスに多いマイヤール式アーチ橋という形状を採用したのが坪沢橋です。設計には、御茶ノ水の聖橋など都内の著名な橋を担当した成瀬勝武氏が携わり、**日本で唯一となるマイヤール式3ヒンジアーチ橋**です。



⑤ 坪沢橋

## ⑥ 深山橋

深山橋は、奥多摩湖に架かる**国内最長のランガーアーチ橋**です。奥多摩湖の水面下にある橋脚高は42mもあり、竣工した昭和32年時点で**国内最高**を誇りました。



⑥ 深山橋

## ⑦ 三頭橋

奥多摩周遊道路への入口に架かるのが三頭橋です。昭和45年に建設され、**ニールセンアーチ式を国内で初めて採用**した橋です。



⑦ 三頭橋

## ⑧ 北氷川橋

奥多摩駅近く、日原川に架かる**ラーメン橋**が北氷川橋です。昭和39年に建設されたもので、**トラスと方杖という構造を合わせた国内唯一の構造**をしています。



⑧ 北氷川橋

## ⑨ 氷川大橋

氷川渓谷の多摩川・日原川の合流地点に架かる橋が氷川大橋です。橋の起源は、江戸時代まで遡ります。現在の橋は、昭和8年に架けられた**鉄骨コンクリートアーチ橋**を、昭和61年に**鉄筋コンクリート**により拡幅したもので、「**メラン式**」という工法を**全国で初めて実施**した歴史のある橋です。



⑨ 氷川大橋

## ⑩ 昭和橋

氷川渓谷に架かる鮮やかな赤い橋が昭和橋です。昭和34年に建設され、**上路式ローゼアーチ橋として国内で最初に竣工**したものでした。



⑩ 昭和橋

## ① 奥多摩橋

電車の車窓から、軍畑駅付近にて目を引く赤い橋が奥多摩橋です。昭和14年に建設された**上路アーチ式**の橋で、なんと**戦前では国内最大の道路橋**でした。平成21年に、土木遺産に認定されており、**魚腹トラス**という他にはない**珍しい構造**を見ることがもできます。



① 奥多摩橋

## ② 奥多摩大橋

電車の車窓から、川井駅付近にて見える大きな斜張橋が奥多摩大橋です。平成8年に建設され、**複合斜張橋として国内最大の橋**です。フッ素塗装により汚れが目立たず、**奥多摩町入口のランドマーク**となっています。



② 奥多摩大橋

## ③ 万世橋

電車の車窓から、古里駅付近にて見えてくるトラスとアーチを組み合わせた橋が万世橋です。昭和32年に建設され、この橋と**同じ構造は国内に2つしかありません**。



③ 万世橋

※構造の名前について  
各橋の構造名に出てくるマイヤール、ニールセン、ランガー、ローゼなどはその橋構造を発明した人物の名前です。

