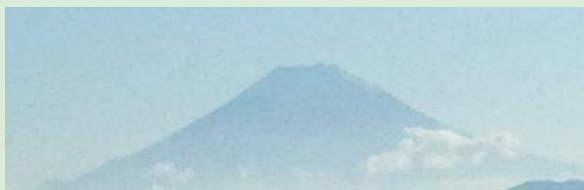


☕ 雑学コーナー

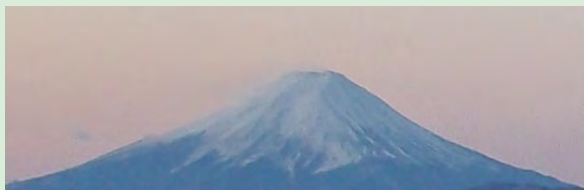
富士山の変化を楽しもう

夏から秋は緑が茂り青々とした姿。冬は真白に雪化粧。季節によって移り変わる山容も富士山の魅力のひとつです。同じ山頂から眺めた富士山でも、時期によって印象が大きく変化します。ぜひ、複数の季節に登って景色の変化を味わってみましょう。

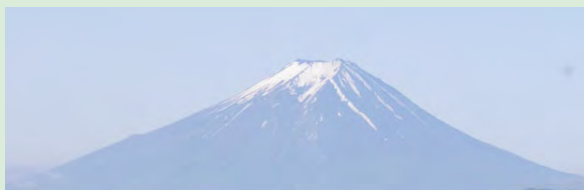
雲取山山頂から眺めた富士山の変化



無積雪期



積雪期



残雪期



漢字名：鴛鴦
カモ目/カモ科

レア度 ★★☆☆

● 大きさ 全長 45cm

● なき声 雄「チュピ」「ピュイ」雌「クォッ」

● 特徴 繁殖期の成鳥雄は、鮮やかで特徴的な羽色をもつ。成鳥雌は他のカモ類の雌より灰色味があり、目の周りは白い。

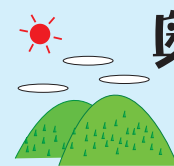
👁️ メモ 冬は群れで行動する。日中は木陰などで休息していることが多い。カシヤナラの実を食べる。

👁️ どこで観察できる？

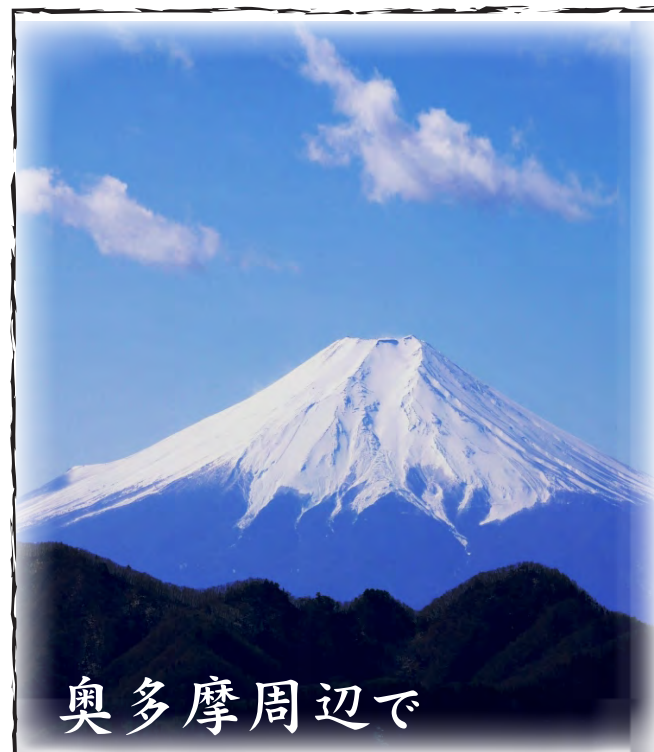
国内 留鳥または冬鳥。

湖沼、池、河川、溪流などで見られる。

奥多摩 奥多摩湖などの水辺で年間通して観察でき、特に冬季に多く見られる。



★眺望を求めて②



奥多摩周辺で
富士山を
望める山

東京都 奥多摩ビジターセンター

URL : <http://www.okutama-vc.com/>

住所 : 東京都西多摩郡奥多摩町氷川171-1

電話 : 0428-83-2037

🌿 公益財団法人 東京都公園協会

お客様サポートセンター（協会の事業全般に関するお問い合わせ）
電話 : 03-3232-3038 ※8:30~17:30（土日・祝日・年末年始を除く）

奥多摩から富士山を望む

スタッフおすすめ！ 富士山観望スポット

奥多摩ビジターセンタースタッフが選ぶ、
“富士山が望める山”をご紹介します。

奥 多摩には富士山を望むことができる山が数多くあります。富士山は、誰もが目を留める美しい山容をしているとともに、国内で一番標高の高い山であることから、奥多摩地域で眺望の開けた山では、おおむねその姿を望むことができます。

山 頂での記念写真や、風景写真を撮影する際は、ぜひ「富士山とのツーショット」に挑戦してみましょう。ここでは、富士山を撮影する上でのポイントをご紹介します。

①なるべく午前中の早い時間に登ろう

富士山撮影には、空気の澄んでいる午前中がおススメです。太陽が出て気温が上昇してくると、雲が出たり空気がかすんでくるので、なるべく早い時間帯に山頂を目指しましょう。



霧が出ると景色を望むことができない

②事前に天気予報を調べよう

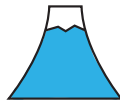
確実に富士山を眺めるには、直前の天気予報が重要です。上空を高気圧が通過するなど、晴れる可能性が高い日を狙いましょう。



雲に隠れた富士山 (赤破線はシルエット)

③富士山が見えたらすぐ撮ろう

山の天気は変わりやすいものです。さっきまでは綺麗に見えていた富士山が数分後には雲の中、なんてこともあります。富士山が見えた瞬間が一番のシャッターチャンスです！



くもとりのやま
雲取山 2017.1m
富士山までの距離 約59km
コースタイム 9時間40分
(鴨沢バス停より往復。山荘泊)

1泊2日

東京都・最高峰。山頂では都心のビルから北アルプスまでのパノラマが楽しめる。

かわのりやま
川苔山 1363.2m
富士山までの距離 約64km
コースタイム 5時間30分
(川乗橋バス停～JR鳩ノ巣駅)

日帰り

コース上には、百尋ノ滝があり、富士山の眺望と滝を両方楽しめる。



たかのすやま
鷹ノ巣山 1736.6m
富士山までの距離 約58km
コースタイム 5時間20分
(東日原バス停から往復)

日帰り

長い尾根道を登った先に山頂があり、そこから大パノラマの景色を楽しめる。

みとうさん
三頭山 1527.6m
富士山までの距離 約49km
コースタイム 3時間30分
(檜原都民の森から往復)

日帰り

今回紹介した山の中では、一番富士山との距離が近い。

おおたけさん
大岳山 1266.4m
富士山までの距離 約58km
コースタイム 4時間10分
(御岳登山鉄道御岳山駅から往復)

日帰り

岩場や鎖場を越えた先に山頂があり、登頂の達成感とともに富士山を望める。

最新の登山道情報や登山計画のご相談は、奥多摩ビジターセンターまでお問い合わせください。