

アーカイブス

通信

No.3

新着図書



緑と地域計画 (全3巻) 田畑貞寿著
古今書院 2000年～2013年

都市や農村、里山などの各種地域において、従来人間と緑はどのような関係を築き、また今後どのように関わっていくことができるのだろう。都市の緑環境の保全手法をはじめ、多角的に都市環境や農村環境の調査・計画に関わってきた筆者が実例を挙げながら解説。

現代において緑地の果たす役割とは何かを問いかけるシリーズ全3巻。



水と緑の計画学 新しい都市・地域の姿を求めて
萩原良巳・萩原清子著

京都大学学術出版会 2010年10月

水と緑の起源とは何かという議論から始まり、河川生態の保全、居住空間や都市河川の緑量評価、水と緑の遊び文化空間と防災空間についてなど、総合的に水と緑と人間の関わりを壮大に論じています。

環境の質と災害耐性の関係に着目し、水と緑を補償する社会的公正を達成して、人類の持続を図るべく編まれた、新しい土木計画学。



近代日本公園史の研究 丸山宏著
思文閣出版 1995年2月

近代欧米都市を起源とする“公園”が、日本においてどのように、近代化の装置として社会に導入されたのか。公共空間として公園が日常的な場だけでなく、政治的な場を提供してきたのは、近代都市化の特色の一つともいえます。

衛生問題、都市問題、経済振興策など様々な問題を抱えながら、近代日本において“公園”が受容されてきた歴史を説いた一冊。



外濠 江戸東京の水回廊

法政大学エコ地域デザイン研究所編
鹿島出版会 2012年4月

江戸の防御機能として形成された外濠は、現代の東京に豊かな水と緑をもたらしています。幕末から高度経済成長期、激動の江戸・東京を見つめ続けてきた雄大な“風景の風格”はいかに構想され、築き、親しまれてきたのでしょうか。

東京を水の都市として捉え、300年以上の歴史を持つ外濠に潜む多様な価値を再発見・再評価したフィールドワークの記録。

資料展示

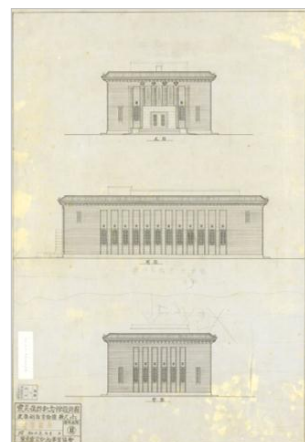
東京の成り立ちと公園 平成24年 10月30日(火) ～ 平成25年 3月2日(土)

明治維新で江戸から東京に生まれ変わり、東京は近代的な都市として成長を続けてきました。その間に大震災や戦災といった不幸にも見舞われましたが、その都度、東京は、より良き都市を目指して復興を図り、オリンピック以降は世界的な大都市として発展してきました。

東京の公園も、このような東京の成り立ちと不可分に生まれ、震災と戦災後の復興の中でより発展し、都市環境の保全が叫ばれるようになってさらに拡充して今日を迎えています。そして、東京都は、高度防災都市に向けて、新たな公園づくりにも着手していきます。このような東京の発展と公園の歴史、更に今後の公園づくりの資料を展示しております。



日比谷公園之図



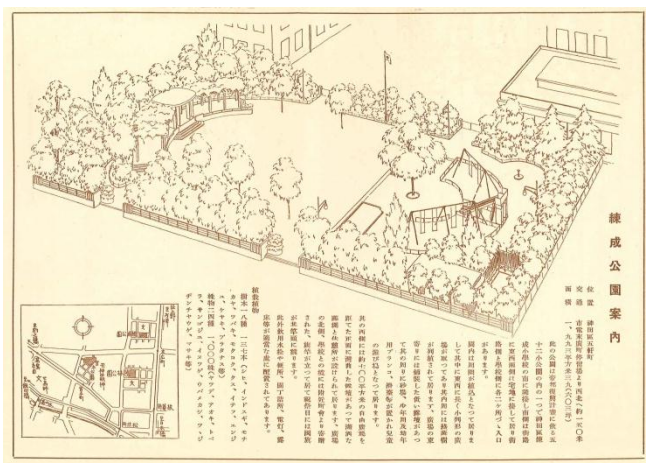
横綱町公園復興記念館設計図

おすすめ資料

震災復興公園パンフレット

大正12年の関東大震災の後、灰塵と帰した東京の復興事業の一環で、これまでにないモダンな公園が一斉に誕生していたことをご存知でしょうか。リバーサイドの墨田公園、西欧スタイルの浜町公園、スポーツ施設が充実した錦糸公園の震災復興3大公園。そして、コミュニティの中心施設として、また非常時には防災拠点としても機能するよう小学校と公園をセットにデザインされた52の小公園です。これらは戦後様々な事情から変更が加えられ、残念ながら当時の面影はほとんど見るできません。

当館は、これら全公園の当初の写真と平面図をはじめ、様々な資料を所蔵しています。中でも各公園の案内パンフレット(35箇所所有)は、二つ折りの簡易な体裁ながら、平面図・俯瞰図・解説文等で構成され、この新しい公園に込められた想いを端的に伝えています。



震災復興52小公園の一つ 練成公園の案内パンフレット

レファレンス事例 こんなご相談にも乗っています。お気軽におたずね下さい。

Q. 小石川後樂園について論文を書く予定。開園当時から最近までの資料を閲覧したい。(30代男性)

A. 特に敷石に関する資料が欲しいということで、雑誌『造園研究』第25集(日本造園学会/1938年)後楽園特集号にある敷石の記事(平山勝蔵著)と、他に『小石川後楽園修復原基本計画調査報告書』(東京都建設局/1992年)などを提供。当館で所蔵している、小石川後楽園関連の図面や写真といった資料も、論文の参考資料として掲載したいということで、後日データ貸出も行いました。

Q. 海岸付近で庭作りを考えている。水に強い植物について知りたい。(60代男性)

A. 『世界で一番わい住宅用植栽』(エクスナレッジ/2011年)『庭木づくりと配植Ⅱ』(日本放送出版協会/1983年)『緑化樹木ガイドブック』(建設物価調査会/1999年)の中から、耐潮性に優れた植物についてご紹介。これらの書籍は耐陰性や耐寒性など、環境耐性に考慮した植物選びの参考におすすめです。

Q. 紅葉して葉っぱが落ちるといい香りがするものがあると聞いたが何の葉か知りたい。焦がした醤油のような香りらしい。(60代女性)

A. 紅葉後に葉から甘い香りがするということから、カツラと分かり、『原寸図鑑葉っぱでおぼえる樹木』(柏書房/2005年)、『拾って楽しむ紅葉と落ち葉』(山と溪谷社/2001年)を参照しながら説明。季節柄かこの他にも紅葉に関するご質問を多数頂きました。

みどりの図書館東京グリーンアーカイブス



- 開館時間 : 9:00~17:00
- 休館日 : 日曜・祝日・年末年始(12月29日~1月3日)
- 複写 : 有料
- 資料検索 : インターネットからも検索可能

<http://www.tokyo-park.or.jp/college/index.html>

グリーンアーカイブス

- データ貸出: 図面・写真・絵はがき等の資料の画像データ貸出についての申請方法は図書館職員までお問合せください

〒100-0012 千代田区日比谷公園1-5緑と水の市民カレッジ2階
TEL.03-5532-1306

- ・東京外丸ノ内線、千代田線、日比谷線「霞ヶ関」駅下車 B2出口徒歩3分
- ・都営地下鉄三田線「内幸町」駅下車 徒歩5分
- ・JR山手線「有楽町」駅下車 徒歩15分