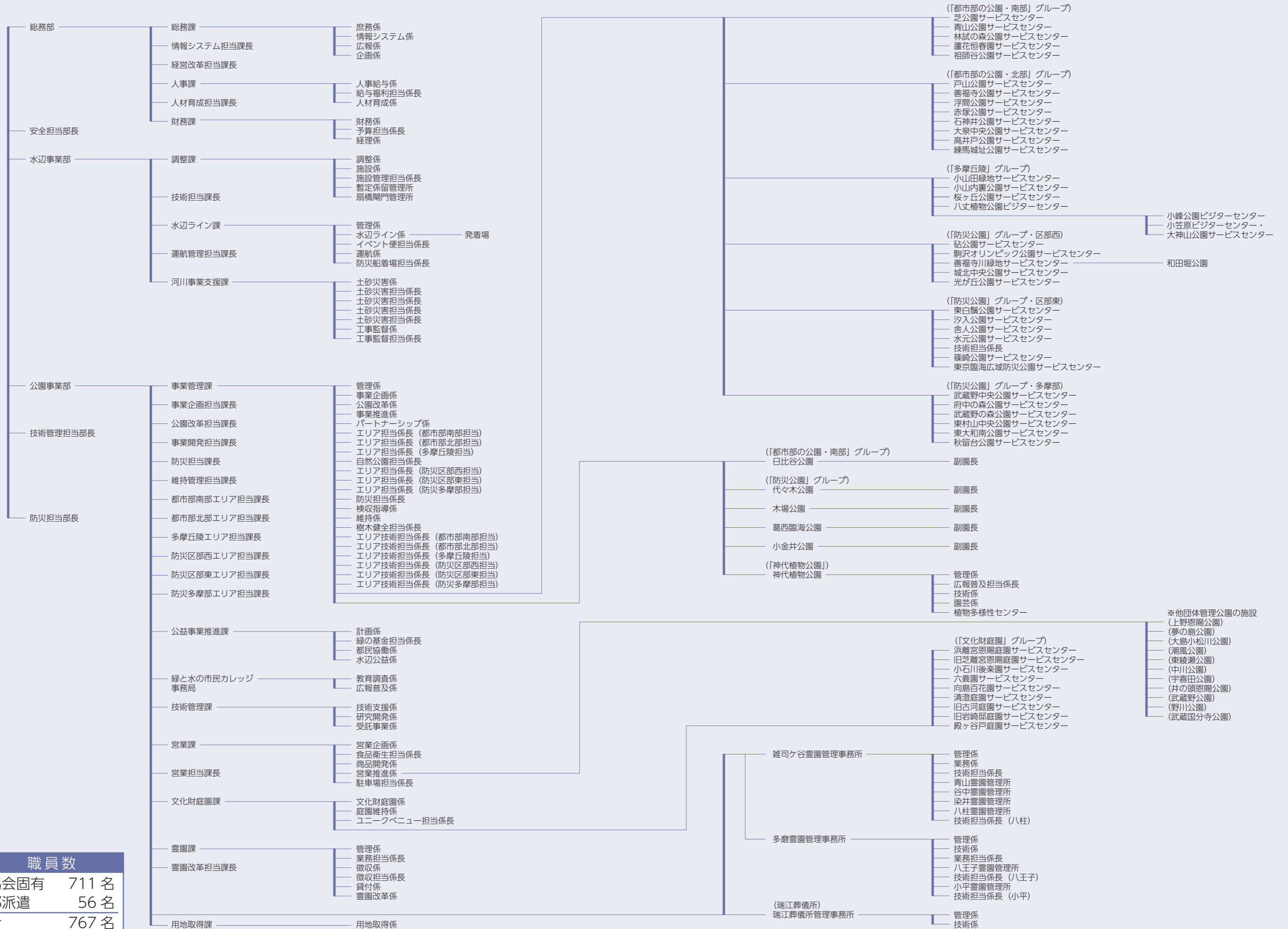


事務局組織

事務局の組織に関する規定により 3 部 13 課 1 事務局 6 園 3 管理事務所で分掌

※ () 内は指定管理者グループ名称を表す。



| 職員数 | |
|------|-------|
| 協会固有 | 711 名 |
| 都派遣 | 56 名 |
| 計 | 767 名 |

(令和 6 年 4 月 1 日現在)