

船舶を活用した普及啓発便（第5回）の参加者を募集します！

～水上バスから観察する 東京港の冬の野鳥～

募集期間：12月23日（月）～1月5日（日）

東京都では、発災時には災害対応力強化のため、速やかに施設の点検や物資等の輸送を行い、平常時には防災や河川事業等をテーマにした普及啓発便を運航する船舶の建造を進めています。

この度、東京都及び(公財)東京都公園協会は、現在所有する水上バスを活用して、普及啓発便を試行します。つきましては、第5回参加者を募集しますので、是非御応募ください。

1. 普及啓発便（第5回）概要

(1) 内容

「水上バスから観察する 東京港の冬の野鳥」
葛西臨海公園から建設局所有の水上バスに乗船し、海の森公園周辺やお台場、豊洲などを巡ります。冬の東京に飛来する野鳥を船上から観察することを通じて、臨海部の環境について学びます。



【水上バスイメージ】

(2) 日時

令和7年1月14日（火）
9時30分～12時 ※集合9時15分

(3) 集合場所

葛西臨海公園発着場
(江戸川区臨海町6丁目地先)

(4) 乗船コース

別図の通り
葛西臨海公園～東京港を航行（海の森公園、お台場、豊洲、夢の島方面）～葛西臨海公園



【コース図イメージ】

(5) 対象者

- 都内在住・在勤・在学の6歳以上の方
- *小学生及び未就学児は保護者の方と同伴の上乗船いただけます。
 - *中学生の個人・団体のみで乗船する場合は申込時に保護者の同意が必要です。

2. 募集概要

(1) 募集人数

先着 40 名

(2) 募集期間

令和 6 年 12 月 23 日 (月) から令和 7 年 1 月 5 日 (日) まで

(3) 応募要件

ア 船内では船員・ガイドの指示に従うことができること

イ 乗船後にアンケートの回答に協力いただけること

* 6 歳未満の方は、アンケートへの回答は不要です。

(4) 応募方法

応募フォームから注意事項をよく御確認の上、御応募ください。

(5) その他

ア 参加費無料。但し、発着場までの移動に伴う交通費等は各自の負担です。

イ 車イスをご利用の方はお申し込み時にご連絡ください。(船の構造上、台数及び車イスの対応可能な形状に制限がございます。ご了承ください。)

ウ 当日であっても、天候・潮位等によりコース変更や欠航する場合がございます。

エ 今回が普及啓発便試行の最終回となります。(全 5 回実施)。

【URL】

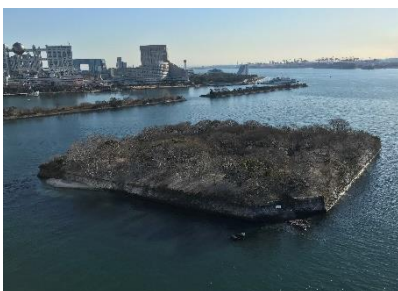
・ 応募フォーム <https://logoform.jp/form/tmgform/839131>

・ HP <https://www.kensetsu.metro.tokyo.lg.jp/jigyoy/river/keihatsu/hukyukeihatsu.html>

・ SNS (X) https://x.com/tocho_kouwan



【応募フォーム】



【お台場付近の風景】



【海の森公園付近の風景】



【HP】



【X】



【船内イメージ】

本件は「『未来の東京』戦略」を推進する事業です。
戦略 8 安心・安全なまちづくり戦略

【問合せ先】

■ 船舶に関すること

建設局河川部管理課

TEL 03-5320-5408

Mail S0000383@section.metro.tokyo.jp

■ 普及啓発便の内容に関すること

(公財) 東京都公園協会水辺事業部水辺ライン課

TEL 03-5608-8869