



★ オナガササキリ

草むらでみられる。ハネが長いのでにげる時はパタパタとよくとぶ。



★ ホシササキリ

オナガササキリににているが、ハネの後ろの方に★のようなはん点もようがある。



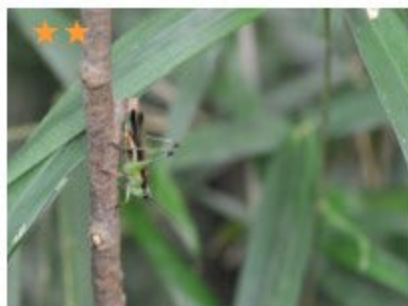
★★ ヤブキリ

林の近くで木や草の上において、他の虫をつかまえてたべる。あしはトゲトゲ。



★★ ハヤシノウマオイ

林のふちなどで草の上において、スイッチョ、となく。ピシッというムチのような音も出す。



★★ ササキリ

ササやススキなどのくみや葉のウラにかくれてジキジキジキキ...とないている。



★★ クサキリ

かおがこわいけど、草をたべているバッタ。おしりのほりからたまごをうむ。



★ ヒメギス

小さいキリギリスといういみの名で、池や田んぼの近くなど、しめっぽい草むらにいる。



★★★ クツムシ

林の下で夜になるとガッチャガッチャガッチャと大きな声でなっている大きなバッタ。



★★★ クビキリギリス

クサキリににているけど少し大きくて、おでこがより長くでっばっている。

おやまだりよくち

# ばったガイドシート



くさむらや林のふちで探してみよう。

バッタはあみで上からつかまえよう!





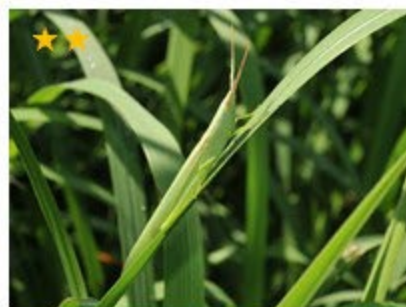
★  
**ショウリョウバッタ (メス)**  
 草むらでたくさん見られる。  
 ちゃ色やみどり色で、オスの2  
 倍くらい大きさがある。



★  
**ショウリョウバッタ (オス)**  
 メスと同じような色をしてい  
 る。オスはよくとび、キチキ  
 チ...という音がする。



★  
**オンブバッタ**  
 上に乗っている小さいのがオ  
 スで、下の大きいのがメス。  
 とぶことはほとんどない。



★★  
**ショウリョウバッタモドキ**  
 ショウリョウバッタににいて  
 るけどうしろ足がみじかい。  
 とぼけたかおがかわいい。



★★★  
**トノサマバッタ**  
 広い草むらにいて、50mくら  
 いとおくまでとぶことができる。  
 大きくてりっぱなバッタ。



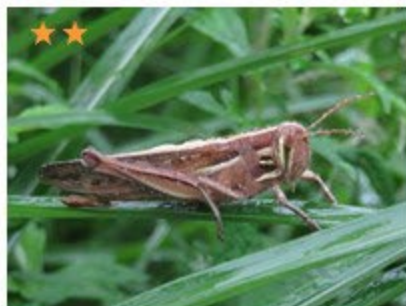
★  
**クルマバッタ**  
 トノサマバッタににいているが  
 こちらの方が多く、せなかが  
 丸くふくらむのがとくちょう。



★★  
**クルマバッタモドキ**  
 クルマバッタににいているけど  
 せなかはあまりもりあがらず、  
 ×じるしのもようがある。



★★  
**イホバッタ**  
 土やアスファルトの上で見か  
 け、でこぼこした体が石に見  
 えるのでみづかりにくい。



★★  
**ツチイナゴ**  
 さむい冬を生きのびられるめ  
 ずらしいバッタ。目の下のな  
 みだマークがポイント。



★  
**ハネナガイナゴ**  
 田んぼでイネを食べてそだつ  
 のでイナゴ (イネの子)。ハ  
 ネが長くてとんでにげる。



★  
**ナキイナゴ**  
 小さなイナゴで、足と体をこ  
 すり合わせてなく。ススキ原  
 などでよく見つかる。



★★  
**ヤマトフキバッタ**  
 林のふちなどで草の上にいる  
 のをよく見る。みどり色やあ  
 お色の体をしている。