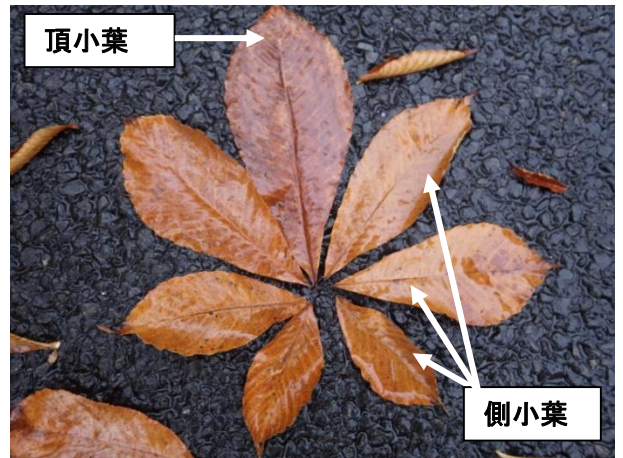


植物多様性センターの「落ち葉のパズル」

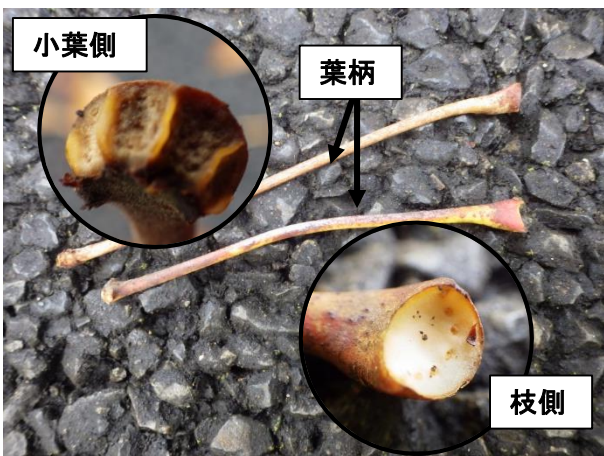
学習園は落ち葉のシーズン幕開けです。毎朝たくさんの落ち葉が地面を埋めつくします。その中にはかつて複葉であった落ち葉もあります。例えば、情報館前の2本のトチノキ、手のひらのような掌状複葉をつけます。散ってしまうとバラバラで、いったいどれがどの葉かわからなくなります。でも、大丈夫、ちゃんと観察すると見分けがつきます。葉柄の上下も、側小葉の左右もわかりますよ。



トチノキの落葉：毎朝地面やベンチの上にたくさん落ちている



葉の順序：左右対称の大きな頂小葉、下側が膨らむ側小葉



維管束痕：小葉の数の小葉側（上）と1つだけの枝側（下）



パズルの完成：全てつなげると、トチノキの葉のパズルができた